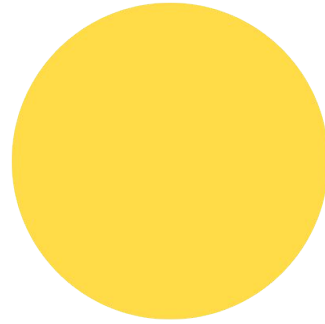
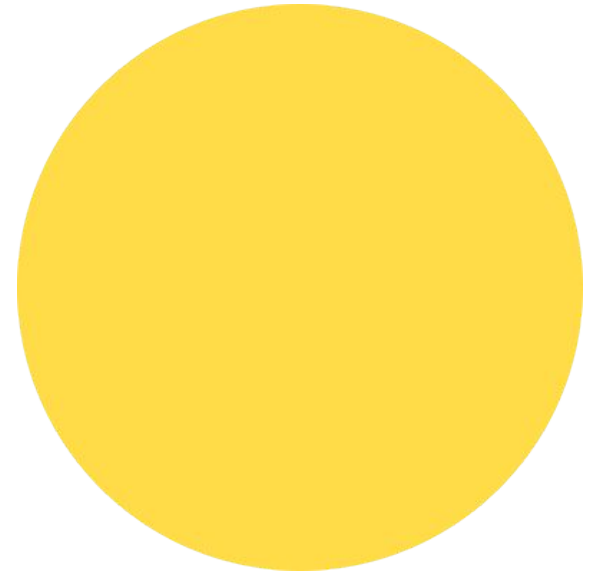


Litex

100% ahorro



/LitexArg



YouTube



LUMINARIAS LED SOLARES CON SENSOR DE MOVIMIENTO



CARACTERISTICAS

- PANEL SOLAR: 5.5V 9.5w
- BATERIA DE LITIO: LifePO4 39.69Wh
- POTENCIA: 15W
- LUMENS MAX: 1600lm
- MATERIAL ABS+PC ANTI UV
- ANGULO DE HAZ: 120 GRADOS
- ANGULO DE DETECCION 140°70 GRADOS
- DISTANCIA MAX DETECCION: 12 METROS
- COLOR DE LUZ: 6000K LUZ FRIA
- SENSOR DE MOVIMIENTO INCORPORADO
- APTO POSTE CURVO/RECTO/PARED
- DIMENSIONES: 41.3*23.2*5.8 CM
- 8 UNIDADES POR CAJA

FUNCIONAMIENTO

ENCENDIDO: BOTON ENCENDIDO/APAGADO (UNA VEZ ENCENDIDO EL ARTEFACTO POR LAS NOCHES TRABAJARA EN FORMA AUTOMATICA)

FUNCIONES:

MODO ILUMINACION CONSTANTE:

EL EQUIPO TRABAJARA LAS PRIMERAS 5 HORAS DE LA NOCHE AL 60% DE INTENSIDAD Y LUEGO PASARA AL MODO SENSOR DE MOVIMIENTO ACTIVADO.

AUTONOMIA DE 10-12 HORAS

MODO SENSOR DE MOVIMIENTO ACTIVADO

EL EQUIPOS TRABAJARA AL 100% AL DETECTAR MOVIMIENTO. PASADO EL MINUTO AL NO DETECTAR MOVIMIENTO TRABAJARA AL 30% CUANDO NO SENSE MOVIMIENTO.

AUTONOMIA 12-14 HORAS

TIEMPO DE CARGA 6-8 HORAS



LX1010
15W

LUMINARIAS LED SOLARES CON SENSOR DE MOVIMIENTO



CARACTERISTICAS

- PANEL SOLAR: 9V 10W
- BATERIA DE LITIO: LiFePO4 38,4Wh
- POTENCIA: 25W
- LUMENS MAX: 3000lm
- MATERIAL ABS+PC ANTI UV
- ANGULO DE HAZ: 120 GRADOS
- ANGULO DE DETECCION 140°70 GRADOS
- DISTANCIA MAX DETECCION: 12 METROS
- COLOR DE LUZ: 6000K LUZ FRIA
- SENSOR DE MOVIMIENTO INCORPORADO
- APTO POSTE CURVO/RECTO/PARED
- DIMENSIONES: 49.25*23.2*5.8 CM
- 8 UNIDADES POR CAJA

FUNCIONAMIENTO

ENCENDIDO: BOTON ENCENDIDO/APAGADO (UNA VEZ ENCENDIDO EL ARTEFACTO POR LAS NOCHES TRABAJARA EN FORMA AUTOMATICA)

FUNCIONES:

MODO ILUMINACION CONSTANTE:

EL EQUIPO TRABAJARA LAS PRIMERAS 5 HORAS DE LA NOCHE AL 60% DE INTENSIDAD Y LUEGO PASARA AL MODO SENSOR DE MOVIMIENTO ACTIVADO.

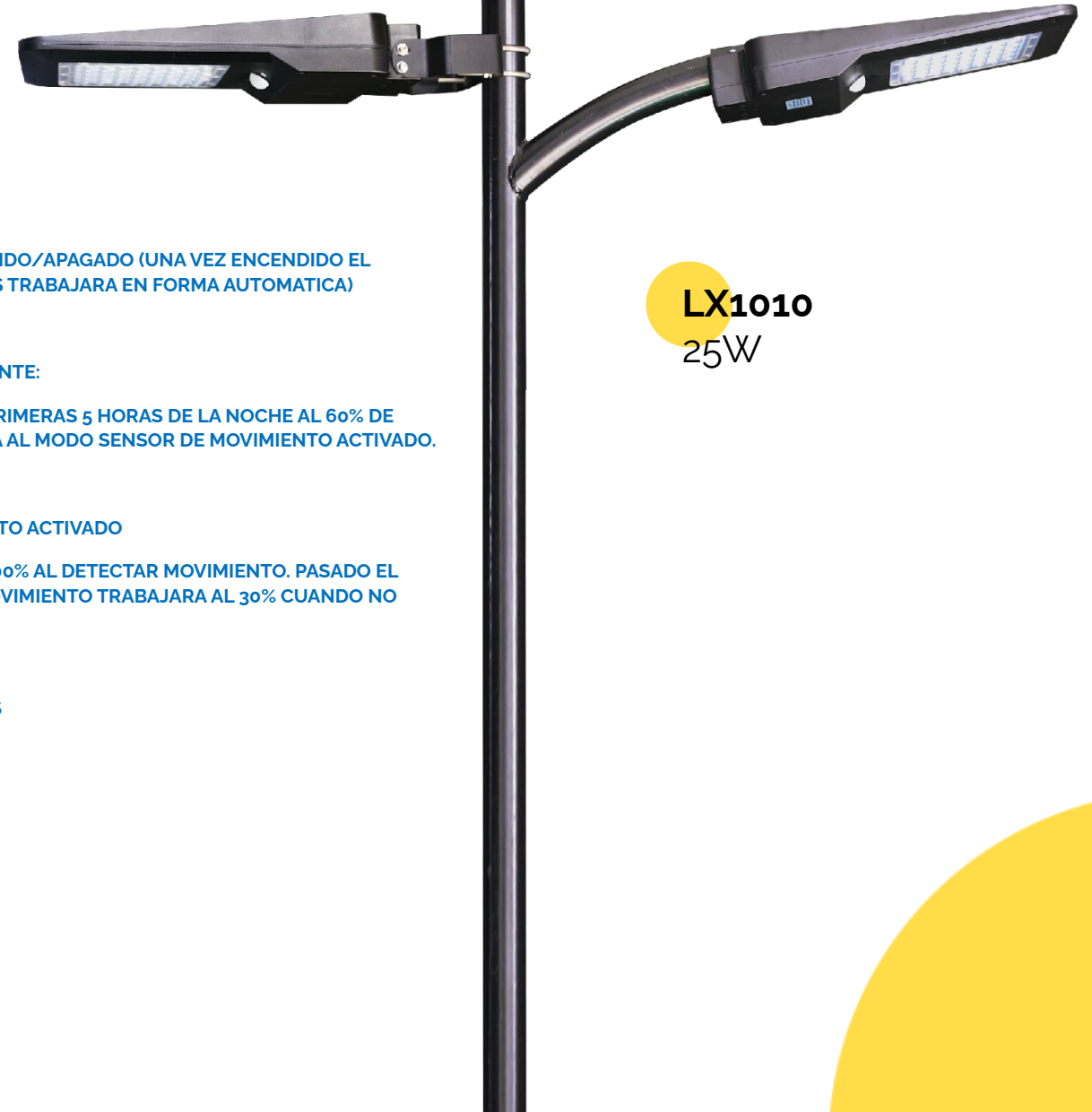
AUTONOMIA DE 10-12 HORAS

MODO SENSOR DE MOVIMIENTO ACTIVADO

EL EQUIPO TRABAJARA AL 100% AL DETECTAR MOVIMIENTO. PASADO EL MINUTO AL NO DETECTAR MOVIMIENTO TRABAJARA AL 30% CUANDO NO SENSE MOVIMIENTO.

AUTONOMIA 12-14 HORAS

TIEMPO DE CARGA 6-8 HORAS



LX1010
25W



LUMINARIAS LED SOLARES CON SENSOR DE MOVIMIENTO



CARACTERISTICAS

- PANEL SOLAR: 13,5V21w
- BATERIA DE LITIO: LifePO4 115,2 Wh
- POTENCIA: 40W
- LUMENS MAX: 6000lm
- MATERIAL ABS+PC ANTI UV
- ANGULO DE HAZ: 120 GRADOS
- ANGULO DE DETECCION 140°70 GRADOS
- DISTANCIA MAX DETECCION: 12 METROS
- COLOR DE LUZ: 6000K LUZ FRIA
- SENSOR DE MOVIMIENTO INCORPORADO
- APTO POSTE CURVO/RECTO/PARED
- DIMENSIONES: 70.6*29*7.4cm
- 4 UNIDADES POR CAJA

FUNCIONAMIENTO

ENCENDIDO: BOTON ENCENDIDO/APAGADO (UNA VEZ ENCENDIDO EL ARTEFACTO POR LAS NOCHES TRABAJARA EN FORMA AUTOMATICA)

FUNCIONES:

MODO ILUMINACION CONSTANTE:

EL EQUIPO TRABAJARA LAS PRIMERAS 5 HORAS DE LA NOCHE AL 60% DE INTENSIDAD Y LUEGO PASARA AL MODO SENSOR DE MOVIMIENTO ACTIVADO.

AUTONOMIA DE 10-12 HORAS

MODO SENSOR DE MOVIMIENTO ACTIVADO

EL EQUIPO TRABAJARA AL 100% AL DETECTAR MOVIMIENTO. PASADO EL MINUTO AL NO DETECTAR MOVIMIENTO TRABAJARA AL 30% CUANDO NO SENSE MOVIMIENTO.

AUTONOMIA 12-14 HORAS

TIEMPO DE CARGA 6-8 HORAS



LX1010
40W





LUMINARIAS LED SOLARES CON SENSOR DE MOVIMIENTO



LX1070
60W

CARACTERISTICAS

- PANEL SOLAR: 17,5V 28W
- BATERIA DE LITIO: LifePO4 115,2Wh
- POTENCIA: 60W
- LUMENS MAX: 10200lm
- MATERIAL ALUMINIO
- ANGULO DE HAZ: 120 GRADOS
- ANGULO DE DETECCION 140°70 GRADOS
- DISTANCIA MAX DETECCION: 12 METROS
- COLOR DE LUZ: 6000K LUZ FRIA
- SENSOR DE MOVIMIENTO INCORPORADO
- APTO POSTE CURVO/RECTO
- DIMENSIONES 61.2*33*22.9CM
- 1 UNIDAD POR CAJA

FUNCIONAMIENTO

ENCENDIDO: BOTON ENCENDIDO/APAGADO (UNA VEZ ENCENDIDO EL ARTEFACTO POR LAS NOCHES TRABAJARA EN FORMA AUTOMATICA)

FUNCIONES:

MODO ILUMINACION CONSTANTE:
EL EQUIPO TRABAJARA LAS PRIMERAS 5 HORAS DE LA NOCHE AL 60% DE INTENSIDAD Y LUEGO PASARA AL MODO SENSOR DE MOVIMIENTO ACTIVADO.
AUTONOMIA DE 10-12 HORAS

MODO SENSOR DE MOVIMIENTO ACTIVADO
EL EQUIPOS TRABAJARA AL 100% AL DETECTAR MOVIMIENTO. PASADO EL MINUTO AL NO DETECTAR MOVIMIENTO TRABAJARA AL 30% CUANDO NO SENSE MOVIMIENTO.
AUTONOMIA 12-14 HORAS
TIEMPO DE CARGA 6-8 HORAS





REFLECTORES LED SOLARES



LX910
10W

CARACTERISTICAS

- PANEL SOLAR: 6V 4.5W
- BATERIA DE LITIO: LifePO4 13.32 Wh
- POTENCIA: 10W
- LUMENS MAX: 1500lm
- MATERIAL ABS+PC ANTI UV
- ANGULO DE HAZ: 120 GRADOS
- ANGULO DE DETECCION 140°70 GRADOS
- DISTANCIA MAX DETECCION: 12 METROS
- COLOR DE LUZ: 4000k+6000k
- SENSOR DE MOVIMIENTO INCORPORADO
- DIMENSIONES REFLECTOR 20.2*22*2.4 CM
- DIMENSIONES PANEL SOLAR 15.2*14.6*3 CM
- 10 UNIDADES POR CAJA

FUNCIONAMIENTO

ENCENDIDO: BOTON ENCENDIDO/APAGADO (UNA VEZ ENCENDIDO EL ARTEFACTO POR LAS NOCHES TRABAJARA EN FORMA AUTOMATICA)

FUNCIONES:

MODO ILUMINACION CONSTANTE:

EL EQUIPO TRABAJARA LAS PRIMERAS 5 HORAS DE LA NOCHE AL 60% DE INTENSIDAD Y LUEGO PASARA AL MODO SENSOR DE MOVIMIENTO ACTIVADO.

AUTONOMIA DE 10-12 HORAS

MODO SENSOR DE MOVIMIENTO ACTIVADO

EL EQUIPO TRABAJARA AL 100% AL DETECTAR MOVIMIENTO. PASADO EL MINUTO AL NO DETECTAR MOVIMIENTO TRABAJARA AL 30% CUANDO NO SENSE MOVIMIENTO.

AUTONOMIA 12-14 HORAS

TIEMPO DE CARGA 6-8 HORAS



LX910
30W

CARACTERISTICAS

- PANEL SOLAR: 10V 12.5W
- BATERIA DE LITIO: LifePO4 6.4V 6000mAh
- POTENCIA: 30W
- LUMENS MAX: 4800lm
- MATERIAL ABS+PC ANTI UV
- ANGULO DE HAZ: 120 GRADOS
- ANGULO DE DETECCION 140°70 GRADOS
- DISTANCIA MAX DETECCION: 12 METROS
- COLOR DE LUZ: 4000k + 6000k
- SENSOR DE MOVIMIENTO INCORPORADO
- DIMENSIONES REFLECTOR
- DIMENSIONES PANEL SOLAR 35.4*25.4*3.8 CM
- 8 UNIDADES POR CAJA

FUNCIONAMIENTO

ENCENDIDO: BOTON ENCENDIDO/APAGADO (UNA VEZ ENCENDIDO EL ARTEFACTO POR LAS NOCHES TRABAJARA EN FORMA AUTOMATICA)

FUNCIONES:

MODO ILUMINACION CONSTANTE:

EL EQUIPO TRABAJARA LAS PRIMERAS 5 HORAS DE LA NOCHE AL 60% DE INTENSIDAD Y LUEGO PASARA AL MODO SENSOR DE MOVIMIENTO ACTIVADO.

AUTONOMIA DE 10-12 HORAS

MODO SENSOR DE MOVIMIENTO ACTIVADO

EL EQUIPO TRABAJARA AL 100% AL DETECTAR MOVIMIENTO. PASADO EL MINUTO AL NO DETECTAR MOVIMIENTO TRABAJARA AL 30% CUANDO NO SENSE MOVIMIENTO.

AUTONOMIA 12-14 HORAS

TIEMPO DE CARGA 6-8 HORAS

REFLECTORES LED SOLARES



CARACTERISTICAS

- PANEL SOLAR: 20V 23W
- BATERIA DE LITIO: LifePO4 76.8 Wh
- POTENCIA: 60W
- LUMENS MAX: 9800lm
- MATERIAL ABS+PC ANTI UV
- ANGULO DE HAZ: 120 GRADOS
- ANGULO DE DETECCION 140°70 GRADOS
- DISTANCIA MAX DETECCION: 12 METROS
- COLOR DE LUZ: 4000K + 6000K
- SENSOR DE MOVIMIENTO INCORPORADO
- DIMENSIONES REFLECTOR 20*19*5 CM
- DIMENSIONES PANEL SOLAR 35*25*4 CM
- 4 UNIDADES POR CAJA

LX910
60W

FUNCIONAMIENTO

ENCENDIDO: BOTON ENCENDIDO/APAGADO (UNA VEZ ENCENDIDO EL ARTEFACTO POR LAS NOCHES TRABAJARA EN FORMA AUTOMATICA)

FUNCIONES:

MODO ILUMINACION CONSTANTE:

EL EQUIPO TRABAJARA LAS PRIMERAS 5 HORAS DE LA NOCHE AL 60% DE INTENSIDAD Y LUEGO PASARA AL MODO SENSOR DE MOVIMIENTO ACTIVADO.

AUTONOMIA DE 10-12 HORAS

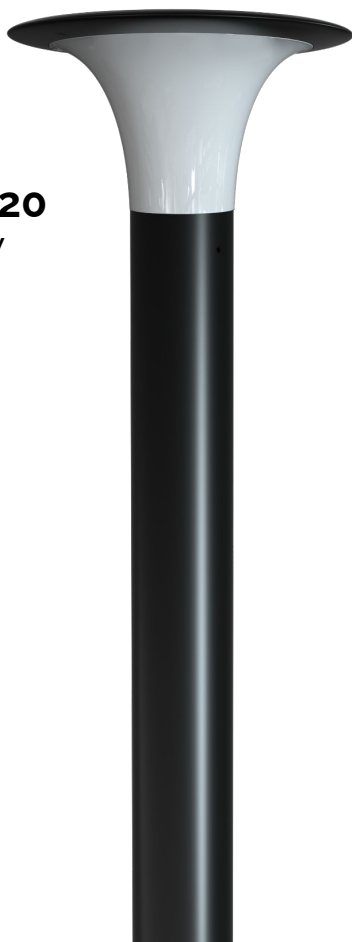
MODO SENSOR DE MOVIMIENTO ACTIVADO

EL EQUIPO TRABAJARA AL 100% AL DETECTAR MOVIMIENTO. PASADO EL MINUTO AL NO DETECTAR MOVIMIENTO TRABAJARA AL 30% CUANDO NO SENSE MOVIMIENTO.

AUTONOMIA 12-14 HORAS

TIEMPO DE CARGA 6-8 HORAS

LX920
15W



CARACTERISTICAS

- PANEL SOLAR: 4.5V 5.8W
- BATERIA DE LITIO: LifePO4 19.2Wh
- POTENCIA: 15W
- LUMENS MAX: 2200lm
- MATERIAL ABS+PC ANTI UV
- ANGULO DE HAZ: 360 GRADOS
- COLOR DE LUZ: 4000k + 6000K
- DIMENSIONES 26*88CM
- 4 UNIDADE POR CAJA

FUNCIONAMIENTO

ENCENDIDO: BOTON ENCENDIDO/APAGADO (UNA VEZ ENCENDIDO EL ARTEFACTO POR LAS NOCHES TRABAJARA EN FORMA AUTOMATICA)

FUNCIONES:

MODO ILUMINACION CONSTANTE:

EL EQUIPO TRABAJARA LAS PRIMERAS 5 HORAS DE LA NOCHE AL 60% DE INTENSIDAD Y LUEGO PASARA AL MODO SENSOR DE MOVIMIENTO ACTIVADO.

AUTONOMIA DE 10-12 HORAS

MODO SENSOR DE MOVIMIENTO ACTIVADO

EL EQUIPOS TRABAJARA AL 100% AL DETECTAR MOVIMIENTO. PASADO EL MINUTO AL NO DETECTAR MOVIMIENTO TRABAJARA AL 30% CUANDO NO SENSE MOVIMIENTO.

AUTONOMIA 12-14 HORAS

TIEMPO DE CARGA 6-8 HORAS

CARACTERISTICAS

- PANEL SOLAR: 10V 11.5W
- BATERIA DE LITIO: LifePO4 38.4Wh
- POTENCIA: 20W
- LUMENS MAX: 2300lm
- MATERIAL ABS+PC ANTI UV
- ANGULO DE HAZ: 360 GRADOS
- COLOR DE LUZ: 4000k + 6000K
- APTO POSTE RECTO
- DIMENSIONES 40*12CM
- 1 UNIDAD POR CAJA

FUNCIONAMIENTO

- ENCENDIDO: BOTON ENCENDIDO/APAGADO (UNA VEZ ENCENDIDO EL ARTEFACTO POR LAS NOCHES TRABAJARA EN FORMA AUTOMATICA)
- FUNCIONES:
- MODO LUZ TENUE:
EL EQUIPO TRABAJARA AL 50% DE INTENSIDAD EN FORMA CONSTANTE.
AUTONOMIA 12-14 HORAS
- MODO LUZ FUERTE
EL EQUIPOS TRABAJARA AL 100% DE INTENSIDAD EN FORMA CONSTANTE
AUTONOMIA 10-12 HORAS
TIEMPO DE CARGA 6-8 HORAS



LX050
20W



LX070
40W

CARACTERISTICAS

- PANEL SOLAR: 16V 19W
- BATERIA DE LITIO: LifePO4 57.4Wh
- POTENCIA: 40W
- LUMENS MAX: 4800lm
- MATERIAL ABS+PC ANTI UV
- ANGULO DE HAZ: 360 GRADOS
- ANGULO DE DETECCION 140°70 GRADOS
- COLOR DE LUZ: 4000k + 6000K
- APTO POSTE RECTO
- 2 UNIDADES POR CAJA

FUNCIONAMIENTO

ENCENDIDO: BOTON ENCENDIDO/APAGADO (UNA VEZ ENCENDIDO EL ARTEFACTO POR LAS NOCHES TRABAJARA EN FORMA AUTOMATICA)

FUNCIONES:

MODO ILUMINACION CONSTANTE:

EL EQUIPO TRABAJARA LAS PRIMERAS 5 HORAS DE LA NOCHE AL 60% DE INTENSIDAD Y LUEGO PASARA AL MODO SENSOR DE MOVIMIENTO ACTIVADO.

AUTONOMIA DE 10-12 HORAS

MODO SENSOR DE MOVIMIENTO ACTIVADO

EL EQUIPOS TRABAJARA AL 100% AL DETECTAR MOVIMIENTO. PASADO EL MINUTO AL NO DETECTAR MOVIMIENTO TRABAJARA AL 30% CUANDO NO SENSE MOVIMIENTO.

AUTONOMIA 12-14 HORAS

TIEMPO DE CARGA 6-8 HORAS



CARACTERÍSTICAS

PANEL SOLAR 15W

BATERIA DE LITIO LifePo4 3.2V 20.000mAh

AUTONOMIA 48 HORAS

MATERIAL: ABS

COBERTURA WIFI: 60 metros desde el router

CANTIDAD DE USUARIOS: 15

MAXIMA CORRIENTE DE TRABAJO: 600ma

WLAN 300Mbps

MODO DE SEGURIDAD INALÁMBRICA: WPA-PSK/WPA2-PSK

DIMENSIONES: 340*260*80mm

LX927

FUNCIONAMIENTO

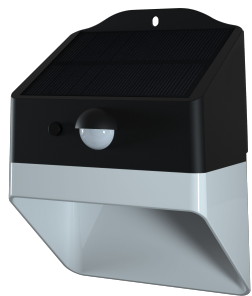
UNA VEZ ENCENDIDO EL EQUIPO DEBE VINCULARLO A LA RED WIFI QUE DESEA UTILIZAR.

EN EL SIGUIENTE LINK PODRA ACCEDER AL MANUAL DE USUARIO DEL EQUIPO

<https://myqrcode.com/es/qr/859e290d>



APLIQUES LED SOLARES DECO



LX127
2W

CARACTERISTICAS

- PANEL SOLAR: 0,7W 5,5V
- BATERIA DE LITIO: LifePO4 4,4Wh
- POTENCIA: 2W
- LUMENS MAX: 200lm
- MATERIAL ABS+PC ANTI UV
- ANGULO DE HAZ: 180 GRADOS
- ANGULO DE DETECCION 140°70 GRADOS
- DISTANCIA MAX DETECCION: 12 METROS
- COLOR DE LUZ: 3000K
- SENSOR DE MOVIMIENTO INCORPORADO
- DIMENSIONES 13,8*6,8*10,6CM
- 24 UNIDADES POR CAJA

FUNCIONAMIENTO

- ENCENDIDO: BOTON ENCENDIDO/APAGADO (UNA VEZ ENCENDIDO EL ARTEFACTO POR LAS NOCHES TRABAJARA EN FORMA AUTOMATICA)
- FUNCIONES:
- MODO LUZ TENUE:
- EL EQUIPO TRABAJARA AL 50% DE INTENSIDAD EN FORMA CONSTANTE.
- AUTONOMIA 12-14 HORAS
- MODO LUZ FUERTE
- EL EQUIPOS TRABAJARA AL 100% DE INTENSIDAD EN FORMA CONSTANTE
- AUTONOMIA 10-12 HORAS
- TIEMPO DE CARGA 6-8 HORAS



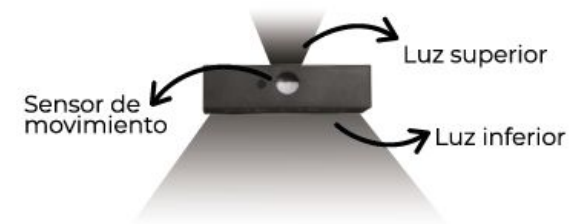
LX240
2W

CARACTERISTICAS

- PANEL SOLAR: 1.15W 5,5V
- BATERIA DE LITIO: LifePO4 4.4Wh
- POTENCIA: 2W
- LUMENS MAX: 350lm
- MATERIAL ABS+PC ANTI UV
- ANGULO DE DETECCION 140°70 GRADOS
- DISTANCIA MAX DETECCION: 12 METROS
- ANGULO DE HAZ: 120 GRADOS
- COLOR DE LUZ: 3000K
- SENSOR DE MOVIMIENTO INCORPORADO
- DIMENSIONES 13,8*9,3,5CM
- 24 UNIDADES POR CAJA

FUNCIONAMIENTO

- ENCENDIDO: BOTON ENCENDIDO/APAGADO (UNA VEZ ENCENDIDO EL ARTEFACTO POR LAS NOCHES TRABAJARA EN FORMA AUTOMATICA)
- FUNCIONES:
- MODO SENSOR DE MOVIMIENTO + LUZ DOBLE:
- EL EQUIPO TRABAJARA AL 100% DE INTENSIDAD AL DETECTAR MOVIMIENTO PASADOS 10 SEGUNDOS SIN DETECTAR BAJARA LA INTENSIDAD LA LUZ INFERIOR HASTA QUE VUELVA A DETECTAR. AMBAS LUCES INFERIOR Y SUPERIOR QUEDARAN ENCENDIDAS
- AUTONOMIA 10-12 HORAS
- MODO SENSOR DE MOVIMIENTO + LUZ INFERIOR
- EL EQUIPO TRABAJARA AL 100% DE INTENSIDAD AL DETECTAR MOVIMIENTO. PASADOS LOS 10 SEGUNDOS PASARA A APAGARSE LA LUZ INFERIOR Y SOLO QUEDARA ENCENDIDA LA LUZ SUPERIOR.
- AUTONOMIA 12-14 HORAS
- TIEMPO DE CARGA 6-8 HORAS





LX470
8W

CARACTERISTICAS

- PANEL SOLAR: 2,8W 5.5V
- BATERIA DE LITIO: LifePO4 11.1Wh
- POTENCIA: 8W
- LUMENS MAX: 800lm
- MATERIAL ABS+PC ANTI UV
- ANGULO DE DETECCION 140°70 GRADOS
- DISTANCIA MAX DETECCION: 12 METROS
- ANGULO DE HAZ: 120 GRADOS
- COLOR DE LUZ: 3000K
- SENSOR DE MOVIMIENTO INCORPORADO
- DIMENSIONES 23*9,7*4,3CM
- 24 UNIDADES POR CAJA

FUNCIONAMIENTO

ENCENDIDO: BOTON ENCENDIDO/APAGADO (UNA VEZ ENCENDIDO EL ARTEFACTO POR LAS NOCHES TRABAJARA EN FORMA AUTOMATICA)

FUNCIONES:

MODO LUZ TENUE + LUZ FUERTE

1 – CUANDO LA BATERIA SEA MAYOR AL 30% DE SU CAPACIDAD SE ENCENDERA AL ANOCHECER AL 5% DE INTENSIDAD Y AUMENTARA AL 100% AL DETECTAR MOVIMIENTO. DESPUES DE 20 SEGUNDOS SIN DETECTAR MOVIMIENTO PASARA AL 5%.

2 – CUANDO LA BATERIA SEA INFERIOR AL 30% EL EQUIPO SE ENCENDERA UNICAMENTE AL DETECTAR MOVIMIENTO AL 100% LUEGO DE 20 SEGUNDOS SIN DETECTAR MOVIMIENTO SE APAGARA HASTA QUE VUELVA A DETECTAR.

AUTONOMIA 12-14 HORAS

MODO LUZ TENUE

EL EQUIPO SE ENCENDERA AUTOMATICAMENTE AL ANOCHECER A UN 50% DE INTENSIDAD EN FORMA CONSTANTE SIN EL SENSOR ACTIVADO. CUANDO LA BATERIA SE ENCUENTRE EN UN MENOS DEL 30% DE CAPACIDAD PASARA A TRABAJAR CON EL SENSOR DE MOVIMIENTO ACTIVADO AL 100% UNICAMENTE CUANDO DETECTE MOVIMIENTO.

AUTONOMIA 10-12 HORAS

TIEMPO DE CARGA 6-8 HORAS

APLIQUE LED SOLAR DE SEGURIDAD



LX830
8W

CARACTERISTICAS

- PANEL SOLAR: 4,5W 5.5V
- BATERIA DE LITIO: LifePO4 14,8Wh
- POTENCIA: 8W
- LUMENS MAX: 950lm
- MATERIAL ABS+PC ANTI UV
- ANGULO DE DETECCION 140°70 GRADOS
- DISTANCIA MAX DETECCION: 12 METROS
- ANGULO DE HAZ: 120 GRADOS
- COLOR DE LUZ: 6000K
- SENSOR DE MOVIMIENTO INCORPORADO
- CABLE 3 METROS DE EXTENSION
- DIMENSIONES 23°9,7°4,3CM
- 12 UNIDADES POR CAJA



FUNCIONAMIENTO

ENCENDIDO: BOTON ENCENDIDO/APAGADO (UNA VEZ ENCENDIDO EL ARTEFACTO POR LAS NOCHES TRABAJARA EN FORMA AUTOMATICA)

FUNCIONES:

MODO 1

1 – CUANDO LA BATERIA SEA MAYOR AL 30% DE SU CAPACIDAD SE ENDEBERA AL ANOCHECER AL 5% DE INTENSIDAD Y AUMENTARA AL 100% AL DETECTAR MOVIMIENTO. DESPUES DE 20 SEGUNDOS SIN DETECTAR MOVIMIENTO PASARA AL 5%.

2 – CUANDO LA BATERIA SEA INFERIOR AL 30% EL EQUIPO SE ENCENDERA UNICAMENTE AL DETECTAR MOVIMIENTO AL 100% LUEGO DE 20 SEGUNDOS SIN DETECTAR MOVIMIENTO SE APAGARA HASTA QUE VUELVA A DETECTAR.

AUTONOMIA 12-14 HORAS

MODO LUZ TENUE

EL EQUIPO SE ENCENDERA AUTOMATICAMENTE AL ANOCHECER A UN 100% DE INTENSIDAD EN FORMA CONSTANTE SIN EL SENSOR ACTIVADO. CUANDO LA BATERIA SE ENCUENTRE EN UN MENOS DEL 30% DE CAPACIDAD PASARA A TRABAJAR CON EL SENSOR DE MOVIMIENTO ACTIVADO AL 100% UNICAMENTE CUANDO DETECTE MOVIMIENTO.

AUTONOMIA 10-12 HORAS

TIEMPO DE CARGA 6-8 HORAS

ESTACAS LED SOLARES

LX305
4W



CARACTERISTICAS

- PANEL SOLAR: 2W 5.5V
- BATERIA DE LITIO: LifePO4 3.7V 2000mAh
- POTENCIA: 4W
- LUMENS MAX: 400lm
- MATERIAL ABS+PC ANTI UV
- ANGULO DE HAZ: 180 GRADOS
- COLOR DE LUZ: 4000K
- DIMENSIONES 10*17*5CM
- 48 UNIDADES POR CAJA

FUNCIONAMIENTO

ENCENDIDO: BOTON ENCENDIDO/APAGADO (UNA VEZ ENCENDIDO EL ARTEFACTO POR LAS NOCHES TRABAJARA EN FORMA AUTOMATICA)

FUNCIONES:

MODO 1

EL EQUIPO TRABAJARA AL 100% DE INTENSIDAD

AUTONOMIA 7-8 HORAS

MODO 2

EL EQUIPO TRABAJARA AL 50% DE SU INTENSIDAD

AUTONOMIA 9-10 HORAS

TIEMPO DE CARGA 6-8 HORAS



CARACTERISTICAS

- PANEL SOLAR: 5W 6V
- BATERIA DE LITIO: LifePO4 3.7V 4000mAh
- POTENCIA: 3W
- LUMENS MAX: 500lm POR ESTACA
- MATERIAL ABS+PC ANTI UV
- ANGULO DE HAZ: 120 GRADOS
- COLOR DE LUZ: 3000K
- 20 UNIDADES POR CAJA

FUNCIONAMIENTO

ENCENDIDO: BOTON ENCENDIDO/APAGADO (UNA VEZ ENCENDIDO EL ARTEFACTO POR LAS NOCHES TRABAJARA EN FORMA AUTOMATICA)

FUNCIONES:

MODO 1

EL EQUIPO TRABAJARA AL 100% DE INTENSIDAD

AUTONOMIA 7-8 HORAS

MODO 2

EL EQUIPO TRABAJARA AL 50% DE SU INTENSIDAD

AUTONOMIA 9-10 HORAS

TIEMPO DE CARGA 6-8 HORAS

LX710/2*3W

CARACTERISTICAS

- PANEL SOLAR: 7W 6V
- BATERIA DE LITIO: LifePO4 3.7V 5400mAh
- POTENCIA: 10W (5w*5w)
- LUMENS MAX: 950lm
- MATERIAL ABS+PC ANTI UV
- ANGULO DE HAZ: 360 GRADOS
- COLOR DE LUZ: 6000K
- INCLUYE CONTROL REMOTO
- DIMENSIONES LAMPARA 16*9,2CM
- DIMENSIONES PANEL SOLAR 20*30*3,5CM
- 12 UNIDADES POR CAJA

FUNCIONAMIENTO

ENCENDIDO (BOTON ON/OFF) CON EL CONTROL REMOTO CON LA POSIBILIDAD DE ANULAR EL SENSOR DE LUZ. ESTO SIGNIFICA QUE EL EQUIPO PUEDE ESTAR ENCENDIDO POR MAS QUE ESTE CARGANDO (DE DIA)

FUNCIONES:

MODO 1 – SENSOR DE LUZ DESACTIVADO (POR MAS QUE ESTE CARGANDO EL EQUIPO PUEDE PERMANECER ENCENDIDO)

MODO 2 – SENSOR DE LUZ ACTIVADO (EL EQUIPO DURANTE EL DIA PERMANECERA APAGADO AL ANOCHECER ENCEDERA AUTONATICAMENTE)

PODRA DETERMINAR LAS HORAS DE USO Y LA LUMINOSIDAD CON EL CONTROL REMOTO

AUTONOMIA 4-10 HORAS (DEPENDE DE LA INTENSIDAD LUMINICA)

TIEMPO DE CARGA 6-8 HORAS





LX203

CARACTERISTICAS

- PANEL SOLAR: 2V 0.18W
- BATERIA DE LITIO: 1.2V 1200mAh
- POTENCIA: 2W
- LUMENS : 400lm
- MATERIAL ALUMINIO + PC
- ANGULO DE HAZ: 360 GRADOS
- COLOR DE LUZ: 4000K
- IP 65
- 60 UNIDADES POR CAJA

FUNCIONAMIENTO

ENCENDIDO: EL ARTEFACTO POR LAS NOCHES TRABAJARA EN FORMA AUTOMATICA

TIEMPO DE CARGA: 6 – 8 HORAS (EL TIEMPO DE CARGA DEPENDERA DE LAS CONDICIONES CLIMATICAS)

TIEMPO DE DESCARGA MAXIMO: (AUTONOMIA) 10 - 12 HORAS



LX89

o

CARACTERISTICAS

- PANEL SOLAR: 2,5V 0.3W
- BATERIA DE LITIO: 1.2V 600 mAh
- IP65 (APTO INTEMPERIE)
- SOPORTE 20 TON
- DIMENSIONES 105*105*20MM
- MATERIAL: ALUMINIO
- 60 UNIDADES POR CAJA

FUNCIONAMIENTO

ENCENDIDO: EL ARTEFACTO POR LAS NOCHES TRABAJARA EN FORMA AUTOMATICA

TIEMPO DE CARGA: 6 – 8 HORAS (EL TIEMPO DE CARGA DEPENDERA DE LAS CONDICIONES CLIMATICAS)

TIEMPO DE DESCARGA MAXIMO: (AUTONOMIA) 10 - 12 HORAS

LUZ INTERMITENTE

CAMARAS DE SEGURIDAD SOLARES



LX027
Wi-Fi

CARACTERISTICAS

- PANEL SOLAR: 6V 7,8W
- BATERIA DE LITIO: 3,7V 19000mAh
- IP67
- NOCHE: INFRARROJO + REFLECTOR
- MODO DE DETECCION: PIR + RADAR
- DISTANCIA DE DETECCION: 0- 12 M
- ANGULO DE DETECCION: 120°
- ALMACENAMIENTO: TARJETA TF 32GB
- DOBLE VIA DE COMUNICACION
- 3MP
- DIMENSIONES: 265*175*255 MM
- 12 UNIDADES POR CAJA



LX027
4G

CARACTERISTICAS

- PANEL SOLAR: 6V 7,8W
- BATERIA DE LITIO: 3,7V 19000mAh
- IP67
- NOCHE: INFRARROJO + REFLECTOR
- MODO DE DETECCION: PIR + RADAR
- DISTANCIA DE DETECCION: 0- 12 M
- ANGULO DE DETECCION: 120°
- ALMACENAMIENTO: TARJETA TF 32GB
- DOBLE VIA DE COMUNICACION
- 3MP
- DIMENSIONES: 265*175*255 MM
- 12 UNIDADES POR CAJA

FUNCIONAMIENTO

ENCENDIDO: INTERRUPTOR ON/OFF

TIPO DE CONEXIÓN: WIFI

APLICACIÓN A UTILIZAR EN CELULAR: Ubox (DISPONIBLE PARA ANDROID Y IOS)

AUTONOMIA : 48 HS

(UNA VEZ DESCARGADA LA APLICACIÓN PODRA CONECTAR LA CAMARA A LA MISMA A TRAVES DE LA MISMA RED WIFI. DEJANDO SETEADA LA CAMERA A ESTA RED.

PODRA COMPARTIR EL USO DE LA CAMARA ENTRE VARIAS PERSONAS DANDO LA POSIBILIDAD A UTILIZARLA O MERAMENTE VISITAR LA APLICACIÓN Y VER LA CAMARA)

INCLUYE TARJETA DE MEMORIA 32 GB

FUNCIONAMIENTO

ENCENDIDO: INTERRUPTOR ON/OFF

TIPO DE CONEXIÓN: 4G

APLICACIÓN A UTILIZAR EN CELULAR: Ubox (DISPONIBLE PARA ANDROID Y IOS)

AUTONOMIA : 48 HS

PODRA COMPARTIR EL USO DE LA CAMARA ENTRE VARIAS PERSONAS DANDO LA POSIBILIDAD A UTILIZARLA O MERAMENTE VISITAR LA APLICACIÓN Y VER LA CAMARA)

INCLUYE TARJETA DE MEMORIA 32 GB

CAMARAS DE SEGURIDAD SOLARES



LX017
Wi-Fi

CARACTERISTICAS

- PANEL SOLAR: 6V 5W
- BATERIA DE LITIO: 3.7V 12800mAh
- IP67
- NOCHE: INFRARROJO + REFLECTOR
- MODO DE DETECCION: PIR + RADAR
- DISTANCIA DE DETECCION: 0- 12 M
- ANGULO DE DETECCION: 120°
- ALMACENAMIENTO: TARJETA TF 32GB
- DOBLE VIA DE COMUNICACION
- 2MP
- DIMENSIONES:230*136*105 MM
- 10 UNIDADES POR CAJA

FUNCIONAMIENTO

ENCENDIDO: INTERRUPTOR ON/OFF

TIPO DE CONEXIÓN: WIFI

APLICACIÓN A UTILIZAR EN CELULAR: Ubox (DISPONIBLE PARA ANDROID Y IOS)

AUTONOMIA : 48 HS

(UNA VEZ DESCARGADA LA APLICACIÓN PODRA CONECTAR LA CAMARA A LA MISMA A TRAVES DE LA MISMA RED WIFI. DEJANDO SETEADA LA CAMERA A ESTA RED.

PODRA COMPARTIR EL USO DE LA CAMARA ENTRE VARIAS PERSONAS DANDO LA POSIBILIDAD A UTILIZARLA O MERAMENTE VISITAR LA APLICACIÓN Y VER LA CAMARA)

INCLUYE TARJETA DE MEMORIA 32 GB



LX017
4G

CARACTERISTICAS

- PANEL SOLAR: 6V 5W
- BATERIA DE LITIO: 3.7V 12800mAh
- IP67
- NOCHE: INFRARROJO + REFLECTOR
- MODO DE DETECCION: PIR + RADAR
- DISTANCIA DE DETECCION: 0- 12 M
- ANGULO DE DETECCION: 120°
- ALMACENAMIENTO: TARJETA TF 32GB
- DOBLE VIA DE COMUNICACION
- 2MP
- DIMENSIONES:230*136*105 MM
- 10 UNIDADES POR CAJA

FUNCIONAMIENTO

ENCENDIDO: INTERRUPTOR ON/OFF

TIPO DE CONEXIÓN: 4G

APLICACIÓN A UTILIZAR EN CELULAR: Ubox (DISPONIBLE PARA ANDROID Y IOS)

AUTONOMIA : 48 HS

PODRA COMPARTIR EL USO DE LA CAMARA ENTRE VARIAS PERSONAS DANDO LA POSIBILIDAD A UTILIZARLA O MERAMENTE VISITAR LA APLICACIÓN Y VER LA CAMARA)

INCLUYE TARJETA DE MEMORIA 32 GB



LX813
6W

CARACTERISTICAS

- BATERIA DE LITIO: 3.7V 4400 mAh
- MATERIAL: ABS+PC
- IP65 (APTO INTEMPERIE)
- ENCENDIDO: SWITCH ON/OFF
- SALIDA USB INCORPORADA
- PANEL SOLAR 6V 1W
- DIMENSIONES 18*12*4 CM
- 32 UNIDADES POR CAJA

FUNCIONAMIENTO

ENCENDIDO: botón de encendido/apagado (con el mismo botón se setea el modo de funcionamiento)

FUNCIONES

Luz alta - 7 horas de autonomía

Luz media - 14 horas de autonomía

Luz baja - 21 horas de autonomía

Luz de baliza (ROJA) - 30 horas de autonomía

Tiempo de carga: 6 - 8 horas (el tiempo de carga dependerá de las condiciones climáticas)



LX110
2W

CARACTERISTICAS

- PANEL SOLAR: 2V 0.6W
- BATERIA DE LITIO: 1.2V 1200mAh
- IP65
- POTENCIA 2W
- MATERIAL ABS
- INCLUYE 1 SET A-Z Y 3 0-9
- DIMENSIONES 310*200*50 MM
- INCLUYE ESTACA Y SOPORTE
- 10 UNIDADES POR CAJA

FUNCIONAMIENTO

- ENCENDIDO: BOTON ENCENDIDO/APAGADO (UNA VEZ ENCENDIDO EL ARTEFACTO POR LAS NOCHES TRABAJARA EN FORMA AUTOMATICA)
- TIEMPO DE CARGA: 6 – 8 HORAS (EL TIEMPO DE CARGA DEPENDERA DE LAS CONDICIONES CLIMATICAS)
- TIEMPO DE DESCARGA MAXIMO (AUTONOMIA): 10 – 12 HORAS
- INCLUYE 4 JUEGOS DE NUMERO DEL 0-9



LX215

CARACTERISTICAS

- PANEL SOLAR: 5,5V 1W
- BATERIA DE LITIO: 3.2V 1000mAh
- MATERIAL: ABS + PC
- IP65 (APTO INTEMPERIE)
- DIMENSIONES 107*40*80 MM
- CARGA SOLAR + USB
- BOCINA INCORPORADA

FUNCIONAMIENTO

ENCENDIDO: BOTON ENCENDIDO/APAGADO

FUNCIONES

- LUZ FUERTE
- LUZ BAJA
- LUZ INTERMITENTE

TIEMPO DE CARGA: 6 - 8 HORAS (EL TIEMPO DE CARGA DEPENDERA DE LAS CONDICIONES CLIMATICAS)

TIEMPO DE DESCARGA MAXIMO (AUTONOMIA): 10 - 12 HORAS



LX315

CARACTERISTICAS

- PANEL SOLAR: 6V 2W
- MATERIAL ABS + PC
- CORRIENTE 190 mAh
- PESO 450 GRAMOS
- INCLUYE BARRA DE COBRE
- DIMENSIONES 25*15 CM
- INCLUYE CEPILLO LIMPIADOR
- MAX 55,000 LITROS
- 10 UNIDADES POR CAJA

FUNCIONAMIENTO

- INSTALAR LA BARRA DE COBRE DEBAJO DEL PANEL.
 - INSTALAR EL FILTRO DE LA BARRA DE COBRE
 - COLOCAR SOBRE EL AGUA DE LA PILETA
- (LIMPIAR LA BARRA DE COBRE 1 VEZ POR MES APROXIMADAMENTE)



Litex
CONTRIBUYE A

 **OBJETIVOS DE DESARROLLO SOSTENIBLE**

  /LitexArg

Importa y Distribuye

 **interdinámica**
ESTUDIO DE COMERCIO EXTERIOR